

Einbauanleitung Samsung SD-616 - T und F

So, Sie wollen sich also das beste Laufwerk für die XBOX einbauen und es passt nicht?
Kein Problem! Sie wissen ja – was nicht passt, wird passend gemacht!

Sie brauchen:

0,5h – 1h Zeit

Dremel (oder Plagiat) mit Trennscheibe (alternativ kleine Säge oder scharfes Messer)

Torx Schraubendreher (Größen 10,20 (für „F“ auch 15))

Sekundenkleber (oder Heißkleber)

für Version T:

doppelseitiges Klebeband

(oder ein Stück Metall, wie z.B. Slotblech vom PC)

Öffnen des Gehäuses

Lösen Sie die 6 Schrauben auf der Unterseite des XBOX-Gehäuses mit Torx Gr. 20.

4 der Schrauben sind unter den Gummifüßen zu finden (einfach abziehen).

Die 2 anderen sind mittig unter den Aufklebern. (Mit dem Finger kann man die Vertiefung erfühlen. Einfach mit der Schraubendreherspitze durchstechen.)

Nach Entfernen der Schrauben das XBOX-Oberteil abnehmen.

Das IDE- und Stromkabel von Festplatte und DVD-Laufwerk abziehen.

Mit Torx Gr. 10 die Schraube in der Mitte zwischen DVD-Laufwerk und Festplatte entfernen, ebenso die 2 Schrauben links und rechts vorne neben dem DVD-Laufwerk (vertieft).

Nun Festplattenrahmen samt Platte und DVD-Rahmen samt DVD-Laufwerk herausnehmen.

Das DVD-Laufwerk aus dem Rahmen nehmen (das LW ist nur eingerastet, also links und rechts ein wenig den Rahmen auseinanderdrücken).

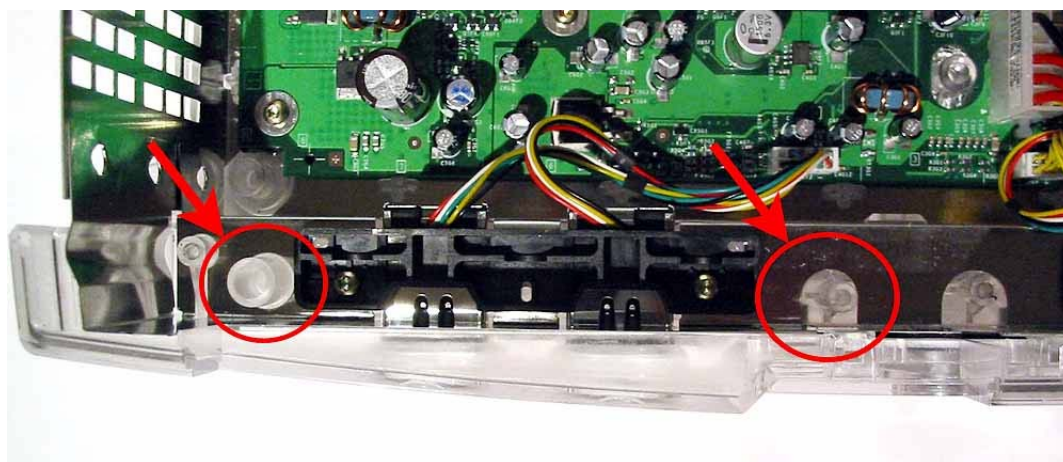
Wollen Sie ein „F“ einbauen, jetzt noch zusätzlich mit Torx Gr. 15 die 4 Festplattenschrauben lösen und die Festplatte vorsichtig aus dem Rahmen nehmen. Wir müssen für die F-Version den Festplattenrahmen ein wenig verändern und wollen ja nicht, daß die Platte Schaden nimmt oder schmutzig wird.

Nach diesen Vorbereitungen können wir die Modifikationen am Gehäuse vornehmen.

(Zur Info: Die Fotos wurden mit einer durchsichtigen Crystal-XBOX gemacht, Ihre schwarze (oder grüne) XBOX ist aber bis auf das Material genau gleich!)

Schritt 1 – am Unterteil

Die beiden auf dem Bild markierten zylindrischen Erhebungen müssen mindestens bis auf Höhe des schwarzen Plastikteils des Controllerports abgeschnitten werden, am besten darunter. Bei Bedarf einfach Schrauben lösen und die Ports herausnehmen.



Schritt 2 – das Oberteil

Am Oberteil müssen wir einen der Gewindezylinder halbieren.

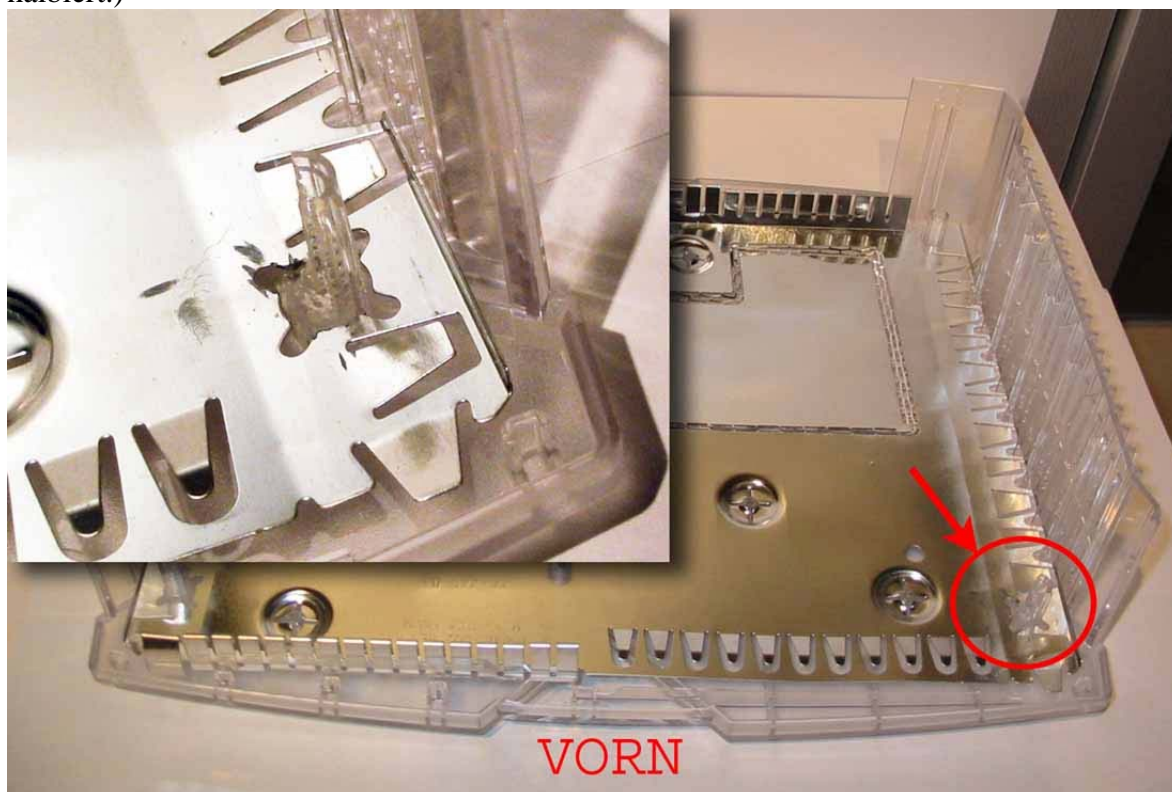
In anderen Anleitungen steht häufig, daß man ihn komplett entfernen soll.

Wir machen das aber NICHT!

Das **Halbieren hat den Vorteil**, daß wir das **Gehäuse nachher wieder zuschrauben** können.

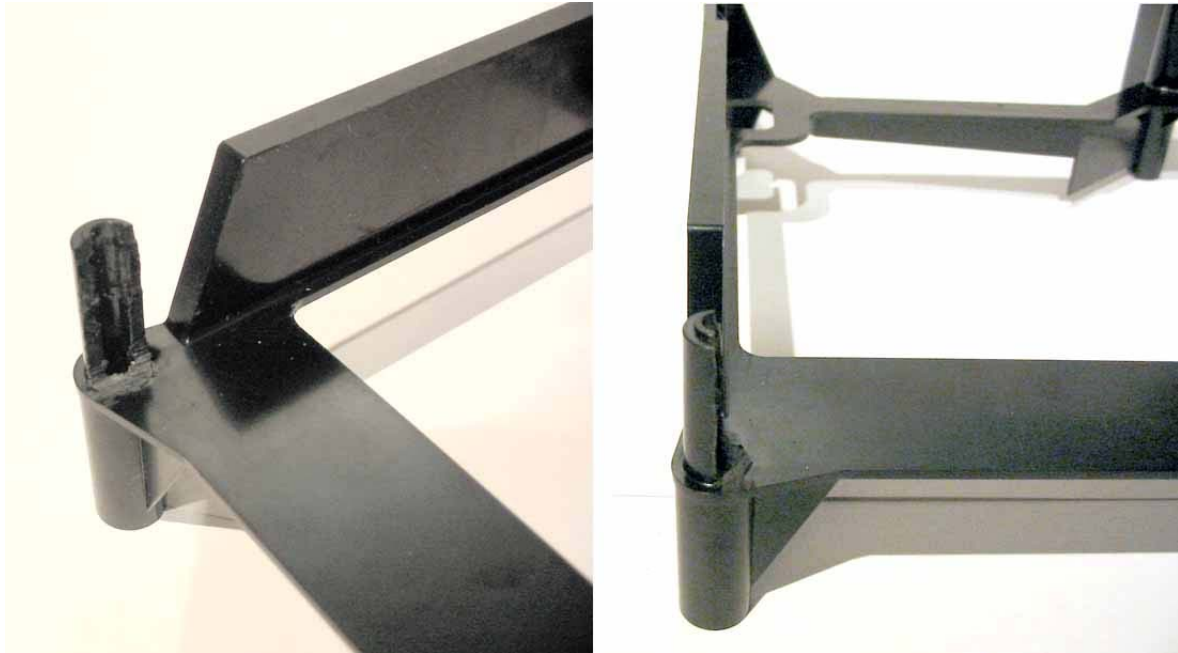
Die Schraube paßt nämlich gerade so am Samsung-Laufwerk vorbei.

Das Ergebnis anderer Anleitungen ist, daß man die linke vordere Schraube nicht mehr benutzen kann (was aber im Prinzip auch nicht sooo schlimm ist, da die restlichen 5 Schrauben genug Halt für das Oberteil bieten. Sollten Sie's also schnell und/oder rabiät mögen, dann können Sie den Zylinder auch ganz entfernen. Wer wie ich eher zur Kategorie „Perfektionist“ gehört, der halbiert.)



Schritt 3 – der DVD-Rahmen

Auch hier halbieren wir wieder – und zwar den Zylinder links vorne.



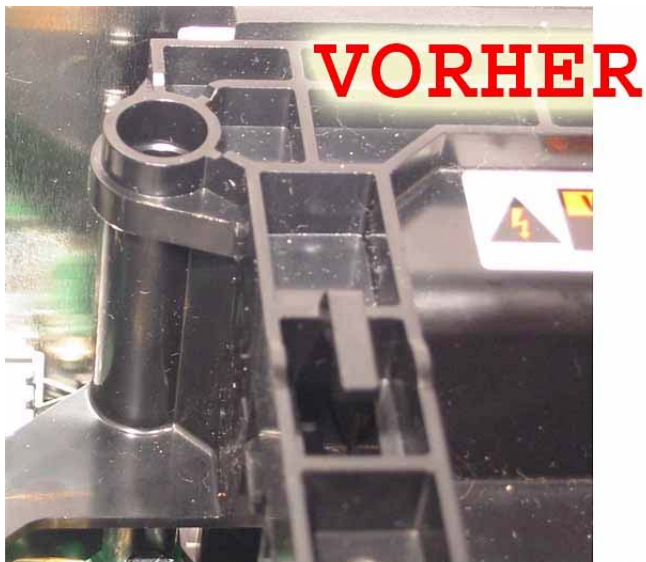
(Dieses Bild soll nur verdeutlichen, daß die Schraube Platz hat. Zusammengeschraubt wird erst wieder am Ende.)

Haben Sie ein „T“, sind Sie mit dem Gehäuse schon fertig und müssen nur noch die XBOX-Blende vom alten auf das neue Laufwerk montieren (s.u.)

NUR F :

Schritt 4 – der Festplattenrahmen

Der kleine Plastikwulst links hinten muß weg. Hat man ihn komplett entfernt, dann paßt das neue Samsung-F-Laufwerk ganz genau in den DVD-Rahmen. Als wär's dafür gemacht :-)



Die Veränderungen am Gehäuse wären damit beendet!

Jetzt nur noch die Laufwerksblende drauf und die Box wieder zusammenbauen!

Laufwerksblende montieren

Als erstes nehmen Sie die Blende vom Original-Laufwerk ab. Sie ist nur gesteckt, weshalb man sie ganz einfach abnehmen kann, indem man sie nach vorne/oben abzieht.

(Wenn's nicht gleich klappt, das Laufwerk einfach mal umdrehen. Dann sieht man die Nasen, die die Blende halten.)

Jetzt die Blende mit Sekunden- oder Heißkleber mittig auf die Lade des SD-616 kleben.

Dazu auf der linken und rechten Seite der Blende etwas Kleber auftragen.

Unbedingt auf die richtige Höhe achten und daß die Blende gerade ist!

Die Höhe ist richtig, wenn die Blende ca. 1mm über dem höchsten Punkt der Lade liegt.

Am besten das Laufwerk kurz mal in den DVD-Rahmen legen, ganz nach vorne schieben und die Blende hinhalten. Dann sehen Sie sofort, wie sie angeklebt werden muß.

OK, jetzt nur noch die

XBOX wieder zusammenbauen!

Als erstes den DVD-Rahmen einsetzen. Jetzt das Samsung einpassen und befestigen.

Befestigung der Laufwerke:

Da die Samsung-Laufwerke leider keine Einrastvorrichtung haben wie das Original-Laufwerk, müssen wir sie anderweitig befestigen.

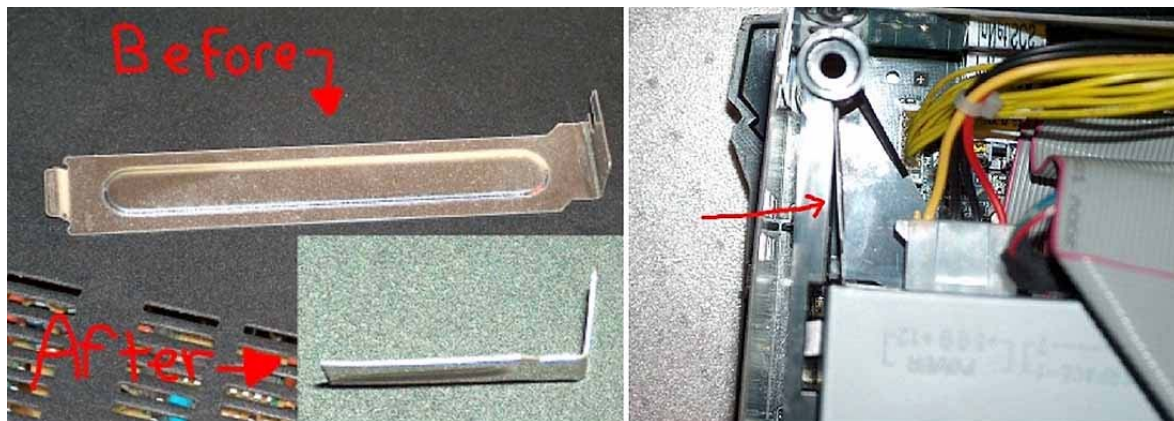
Das „F“ paßt ja nach obiger Veränderung des Plattenrahmens perfekt in den DVD-Rahmen und sollte daher **keine weitere Befestigung** benötigen.

Das „T“ ist 2 cm kürzer und könnte **nach hinten wegrutschen**.

Sie müssen sich einfach etwas einfallen lassen, wie Sie das **verhindern** können.

Es gibt vielfältige Möglichkeiten, ich will hier mal 2 nennen:

1. **Doppelseitiges Klebeband** auf die Querstreben des DVD-Rahmens aufbringen, Schutzfolie abziehen, Samsung-LW drauf – fertig!
2. **Festklemmen** mit einem Stück Metall, hier ein Slotblech vom PC
(Danke an toyato89, aus dessen Tutorial auf xbox-scene.com ich die Bilder übernommen habe.)



Alles wieder anschließen!

Gelbes DVD-Kabel vom Samsung-LW in die Buchse auf dem Motherboard stecken, IDE-Kabel ins Laufwerk. Festplattenrahmen mit Festplatte wieder einsetzen, Strom- und IDE-Kabel anschließen. In der Mitte zwischen DVD-LW und Festplatte wieder festschrauben. Deckel drauf, zuschrauben. Und jetzt...

Sich am fertigen Umbau erfreuen und die Vorzüge des genialen Samsung SD-616 genießen!

Machen Sie die Probe aufs Exempel und werfen Sie alles an Medien ein, was Sie so finden, egal ob CD-R, CD-RW, DVD-R/RW, DVD+RW und natürlich XBOX-Original-DVDs - das Samsung wird's lesen!

Have Fun !!!

Verfaßt von Oglopow (Oglopow@lycos.de) am 08.05.2004. Kann gerne weitergegeben werden, aber fairerweise bitte nicht als eigene Anleitung ausgeben. Danke!