

Original Wii- und GameCube- Disks auslesen mit LG DVD-ROM Laufwerk

Das wird benötigt:

- PC mit Windows 7, 2000, XP oder Vista
- Festplatte mit min. 10GB freiem Platz (NTFS Dateisystem » [Infos bei Microsoft](#))
(unbedingt NTFS Dateisystem, weil FAT32 Dateisystem lediglich eine Dateigröße bis nur 4,0 GB zulässt)
- Zum Auslesen der Spiele: **LG DVD-Laufwerk** für PC (ab **49,99 Euro**: » [hier klicken!](#))
(dieses Laufwerk wird seit 11/2007 nicht mehr produziert und daher sehr selten)
Bei Laptops ein **externes USB Gehäuse** für DVD-ROM (ab **29,90 Euro**: » [hier klicken!](#))
- Das kostenlose Programm **RawDump v2.0** (bei uns unter Downloads)
- **Wii Konsole mit Modchip** umgebaut (Umbau ab **69,00 Euro**: » [hier klicken!](#))
- Zum Brennen der Spiele: **Pioneer DVD-Brenner** und **DVD-R Verbatim** Rohlinge
» auf die Bilder klicken um zu bestellen!



LG DVD-ROM
ab 49,90€



Pioneer DVD-RW
ab 39,90 €



Verbatim DVD-R
ab 4,99 €



USB Gehäuse
ab 29,90 €

(Anmerkung: Alternative zum LG DVD-Laufwerk ist [SD-Gecko](#) oder [USB-Gecko](#) Adapter)

Allgemeine wichtige Hinweise:

- Verwenden Sie nur unsere empfohlene **Markenrohlinge** und **Brenner!** Bei Billigrohlingen könnte Ihr DVD Laufwerk in der Wii schneller verschleifen und deswegen nach einiger Zeit keine DVD's mehr erkennen und lesen!
- Brennen Sie höchstens mit Geschwindigkeit **2-fach bis maximal 4-fach**. Je schneller desto mehr Fehler entstehen, das Laufwerk in der Wii verschleißt dann ebenso schneller. Reparatur oder Austausch ist teuer!
- Stellen Sie die Wii **nie senkrecht** auf! Immer liegend betreiben! Überhitzungsschäden (Pixel-Fehler) und Disk Lese-Probleme werden so vermieden. Im senkrechten Betrieb wird z.B. der Lufteinzugsschacht verdeckt → Überhitzungsgefahr.

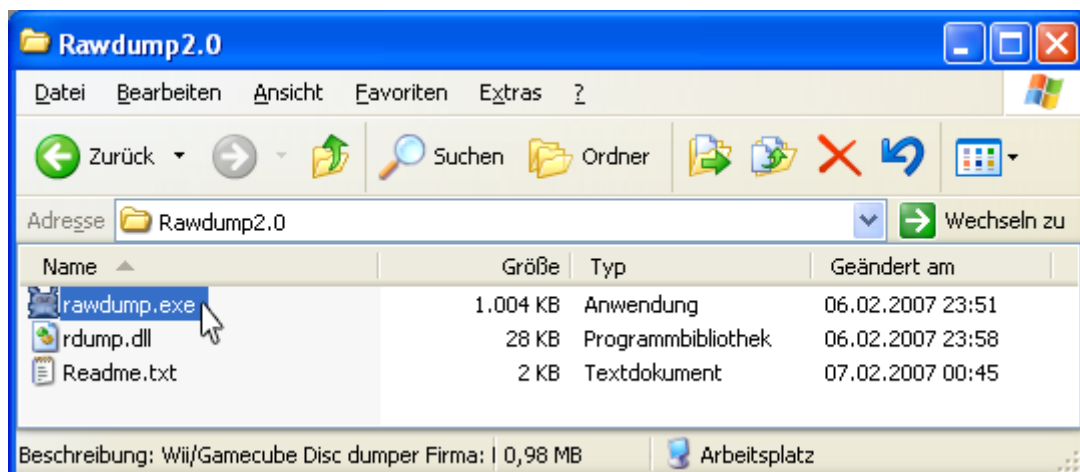
A. Spiel auslesen mit LG DVD-ROM Laufwerk:

[1.] LG DVD-Laufwerk im Computer einbauen oder mit Hilfe eines externen USB-Gehäuses mit USB-Kabel anschließen.

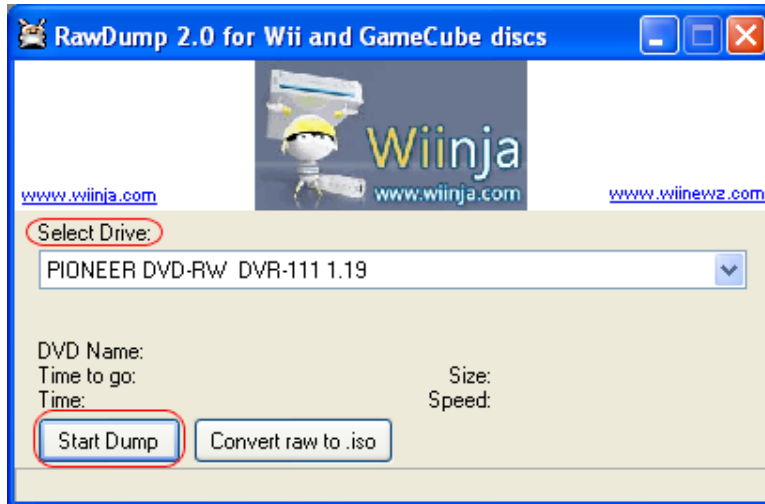
[2.] Programm **RawDump v2.0** auf den Computer herunterladen, entpacken und starten. Zum Starten einfach im Windows Explorer auf die Datei `rawdump.exe` doppelklicken [siehe Bild].



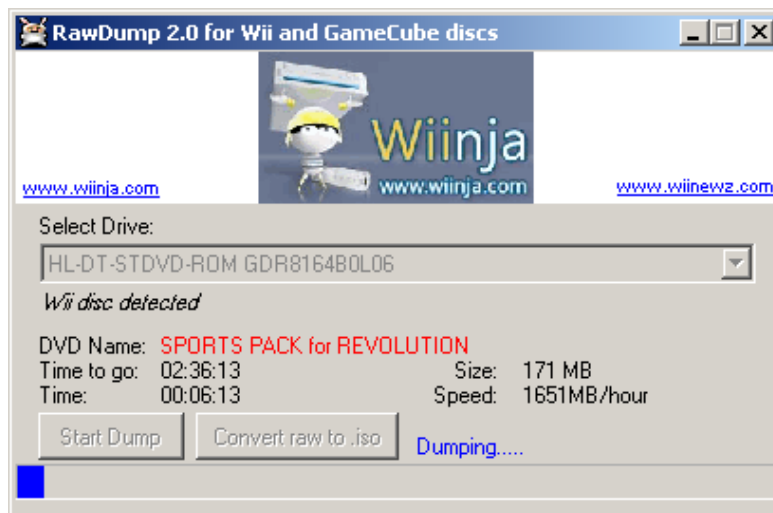
LG DVD-ROM
ab 49,90€



[3.] Wenn das Programm **RawDump 2.0** gestartet ist, sieht es wie auf dem folgenden Bild aus. Lege nun ein original Wii-Spiel oder ein original GameCube-Spiel in das LG DVD-ROM Laufwerk ein. Es kann ein paar Minuten dauern bis das Spiel erkannt wird.



[4.] Nicht vergessen in **RawDump 2.0** unter „Select Drive“ das richtige **LG DVD-ROM Laufwerk** auszuwählen (hier zum Beispiel: HL-DT-STDVD-ROM GDR8164B0L06). Dann auf **Start** klicken.



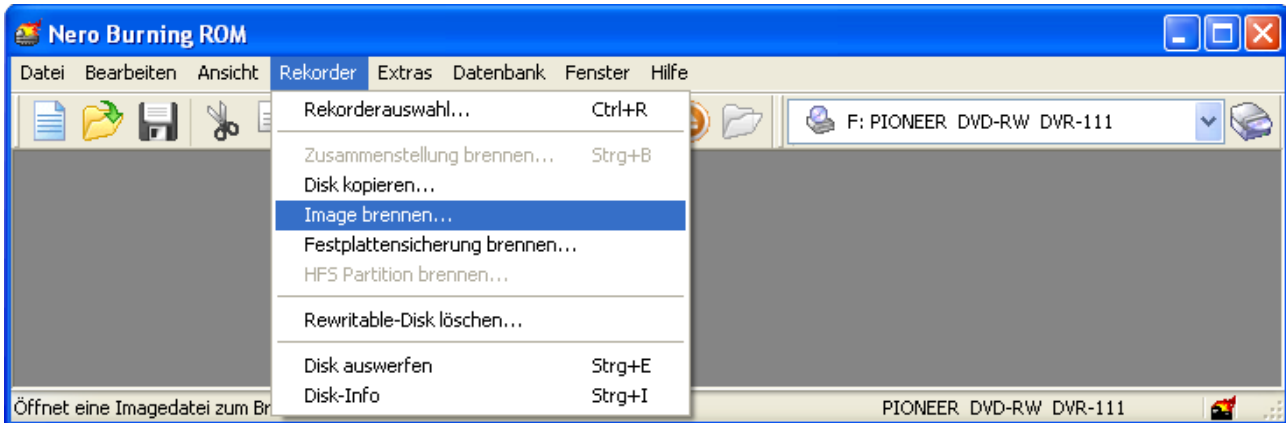
Es dauert etwa 2,5 Stunden bis ein Wii Spiel ausgelesen wird. Das ausgelesene Spiel wird in einer **ISO Imagedatei** gespeichert, direkt in dem Ordner wo sich auch `rawdump.exe` befindet.

Ein Wii Spiel hat auf der Festplatte die Größe von **4.699.979.776 Byte** (entspricht 4,37 GB).

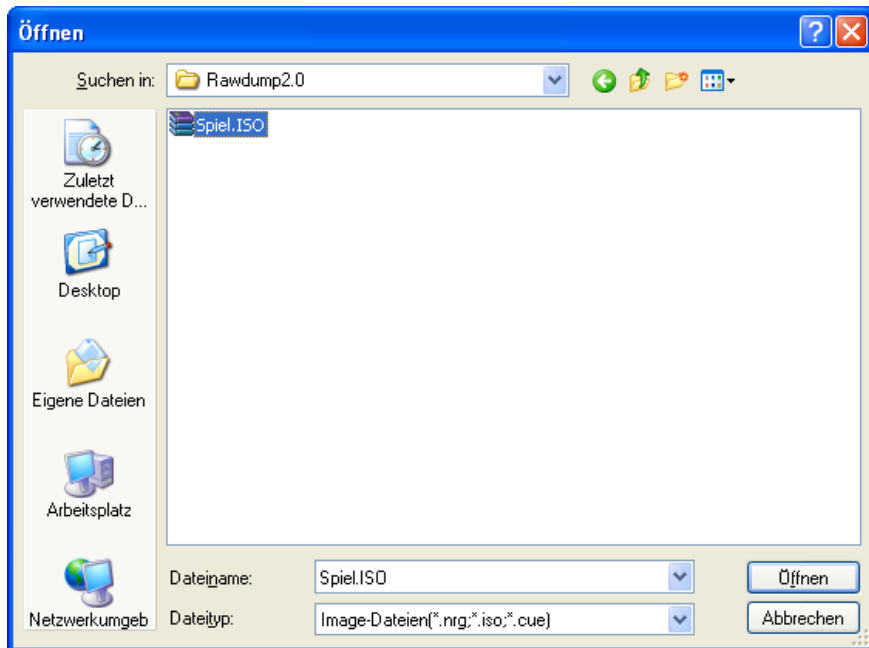
Ein GameCube Spiel hat die Größe von **1.459.978.240 Byte** (entspricht 1,35 GB).

B. Spiel brennen auf DVD-R Rohling:

Die erstellte ISO Datei kann mit fast jedem Brennprogramm gebrannt werden (z.B. Nero oder [IMGBurn](#)). Mit **Nero** geht das folgendermaßen: klicke oben im **Menü** auf **Rekorder** → **Image brennen** [siehe Bild unten].



Wähle dann die erstellte **.iso Datei** aus, und starte den Brennvorgang (Brenngeschwindigkeit max. 4-fach):



Hinweise

Bitte erstellen Sie keine Kopien von Spielen, welche sich nicht in Ihrem Besitz befinden. Prüfen Sie vor dem Erstellen einer Kopie stets die Urheberrechtslage. Die genannten Tools dienen nicht der Erstellung von Raubkopien, sondern sind als Werkzeug zur Sicherung von privatem Eigentum anzusehen.